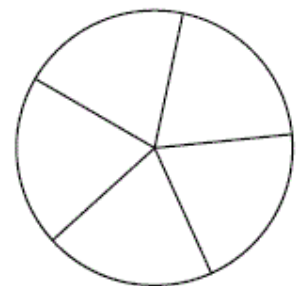


[Печать](#) • [Закрыть окно](#)**Версия варианта для печати**

- 1** Найдите значение выражения $\frac{1}{\frac{1}{9} - \frac{1}{12}}$.
- 2** Найдите значение выражения $6 \cdot 10^1 + 5 \cdot 10^2 + 4 \cdot 10^3$.
- 3** В начале года число абонентов телефонной компании «Восток» составляло 800 тыс. человек, а в конце года их стало 880 тыс. человек. На сколько процентов увеличилось за год число абонентов этой компании?
- 4** Длина медианы m_c , проведённой к стороне c треугольника со сторонами a , b и c , вычисляется по формуле $m_c = \frac{\sqrt{2a^2 + 2b^2 - c^2}}{2}$. Треугольник имеет стороны 5, 9 и 10. Найдите длину медианы, проведённой к стороне длины 9.
- 5** Найдите $3 \cos x$, если $\sin x = -\frac{2\sqrt{2}}{3}$ и $270^\circ < x < 360^\circ$.
- 6** В университетскую библиотеку привезли новые учебники по геометрии для двух курсов, по 320 штук для каждого курса. Все книги одинаковы по размеру. В книжном шкафу 9 полок, на каждой полке помещается 20 учебников. Сколько шкафов можно полностью заполнить новыми учебниками?
- 7** Найдите корень уравнения $3^{2x-14} = \frac{1}{9}$.
- 8** Колесо имеет 5 спиц. Найдите величину угла (в градусах), который образуют две соседние спицы



- 9 Установите соответствие между величинами и их возможными значениями: к каждому элементу первого столбца подберите соответствующий элемент из второго столбца.

ВЕЛИЧИНЫ	ВОЗМОЖНЫЕ ЗНАЧЕНИЯ
А) масса кухонного холодильника	1) 3500 г
Б) масса трамвая	2) 15 г
В) масса новорожденного ребёнка	3) 12 т
Г) масса карандаша	4) 38 кг

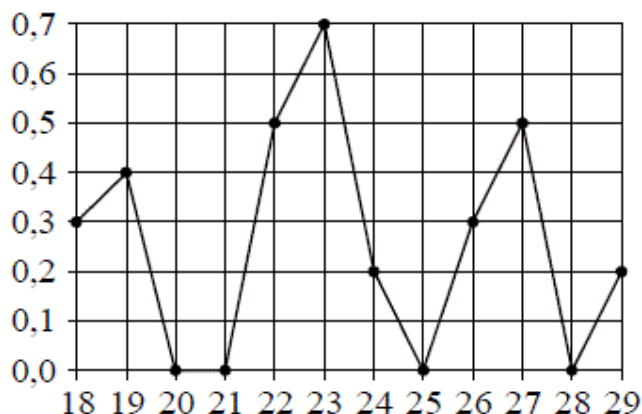
В таблице под каждой буквой, соответствующей величине, укажите номер её возможного значения.

Ответ:

А	Б	В	Г

- 10 В чемпионате по гимнастике участвуют 50 спортсменок: 17 из России, 22 из США, остальные — из Китая. Порядок, в котором выступают гимнастки, определяется жребием. Найдите вероятность того, что спортсменка, выступающая первой, окажется из Китая.

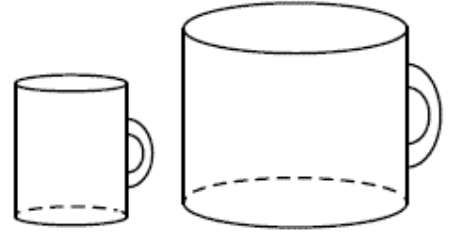
- 11 На рисунке жирными точками показано суточное количество осадков, выпадавших Якутске с 18 по 29 октября 1986 года. По горизонтали указываются числа месяца, по вертикали — количество осадков, выпавших в соответствующий день, в миллиметрах. Для наглядности жирные точки на рисунке соединены линиями. Определите по рисунку, какое максимальное количество осадков в сутки выпадало за данный период. Ответ дайте в миллиметрах.



- 12 Семья из трёх человек планирует поехать из Санкт-Петербурга в Вологду. Можно ехать поездом, а можно — на своей машине. Билет на поезд на одного человека стоит 810 рублей. Автомобиль расходует 10 литров бензина на 100 километров пути, расстояние по шоссе равно 700 км, а цена бензина равна 35 рублей за литр. Сколько рублей придётся заплатить за наиболее дешёвую поездку на трюх?

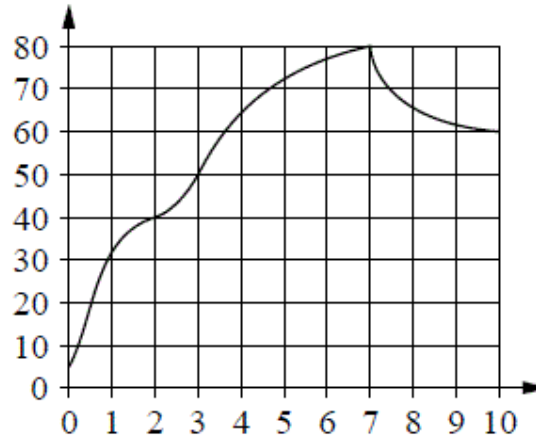
13

Даны две кружки цилиндрической формы. Первая кружка в четыре раза ниже второй, а вторая в полтора раза шире первой. Во сколько раз объём первой кружки меньше объёма второй?



14

На графике изображена зависимость температуры от времени в процессе разогрева двигателя легкового автомобиля. На горизонтальной оси отмечено время в минутах, прошедшее с момента запуска двигателя, на вертикальной оси — температура двигателя в градусах Цельсия.



Пользуясь графиком, поставьте в соответствие каждому интервалу времени характеристику температуры.

ИНТЕРВАЛЫ ВРЕМЕНИ

- А) 0–1 мин.
- Б) 2–3 мин.
- В) 4–6 мин.
- Г) 7–9 мин.

ХАРАКТЕРИСТИКИ

- 1) температура росла и на всём интервале была выше 60°C
- 2) температура падала
- 3) температура росла быстрее всего
- 4) температура находилась в пределах от 40°C до 50°C

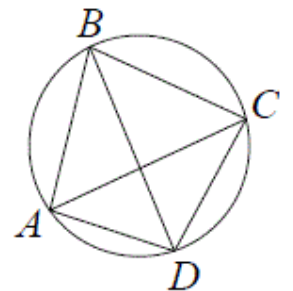
В таблице под каждой буквой укажите соответствующий номер.

Ответ:

А	Б	В	Г

15

Четырёхугольник $ABCD$ вписан в окружность. Угол ABC равен 70° , угол CAD равен 49° . Найдите угол ABD . Ответ дайте в градусах.

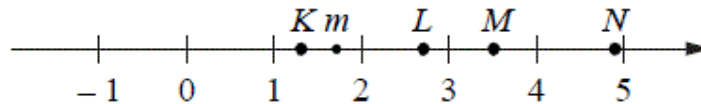


16

Даны два конуса. Радиус основания и образующая первого конуса равны соответственно 5 и 6, а второго — 3 и 4. Во сколько раз площадь боковой поверхности первого конуса больше площади боковой поверхности второго?

17

На прямой отмечено число m и точки K , L , M и N .



Установите соответствие между указанными точками и числами из правого столбца, которые им соответствуют.

ТОЧКИ

ЧИСЛА

- А) K
 Б) L
 В) M
 Г) N

- 1) \sqrt{m}
 2) m^3
 3) $m+1$
 4) $\frac{6}{m}$

Впишите в приведённую в ответе таблицу под каждой буквой соответствующую цифру.

Ответ:

А	Б	В	Г

18

Среди тех, кто зарегистрирован в «ВКонтакте», есть школьники из Минска. Среди школьников из Минска есть те, кто зарегистрирован в «Одноклассниках». Выберите утверждения, которые следуют из приведённых данных.

- 1) Все школьники Минска зарегистрированы либо в «ВКонтакте», либо в «Одноклассниках».
- 2) В «Одноклассниках» зарегистрированы те школьники из Минска, которые не зарегистрированы в «ВКонтакте».
- 3) Среди школьников Минска есть те, кто зарегистрирован в «ВКонтакте».
- 4) Хотя бы один из пользователей «Одноклассников» является школьником из Минска.

В ответе запишите номера выбранных утверждений без пробелов, запятых и других дополнительных символов.

19

Приведите пример четырёхзначного числа A , обладающего следующими свойствами:

- 1) сумма цифр числа A делится на 8;
- 2) сумма цифр числа $A+2$ также делится на 8;
- 3) число A меньше 3000.

В ответе укажите ровно одно такое число.

20

На кольцевой дороге расположены четыре бензоколонки: A , B , C и D . Расстояние между A и B — 40 км, между A и C — 20 км, между C и D — 20 км, между D и A — 30 км (все расстояния измеряются вдоль кольцевой дороги в кратчайшую сторону).

Найдите расстояние между B и C .

