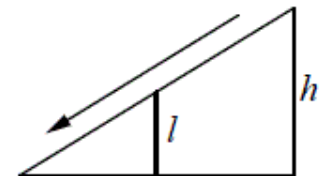


**Версия варианта для печати**

- 1** Найдите значение выражения  $\frac{7}{25} : 0,49 - 3\frac{4}{7}$ .
- 2** Найдите частное от деления  $1,4 \cdot 10^2$  на  $7 \cdot 10^{-1}$ .
- 3** Городской бюджет составляет 14 млн рублей, а расходы на одну из его статей составили 45%. Сколько рублей потрачено на эту статью бюджета?
- 4** Мощность постоянного тока (в ваттах) вычисляется по формуле  $P = I^2 R$ , где  $I$  — сила тока (в амперах),  $R$  — сопротивление (в омах). Пользуясь этой формулой, найдите сопротивление  $R$  (в омах), если мощность составляет 224 Вт, а сила тока равна 4 А.
- 5** Найдите значение выражения  $(2\sqrt{5} - 5) \cdot (2\sqrt{5} + 5)$ .
- 6** На день рождения полагается дарить букет из нечётного числа цветов. Хризантемы стоят 50 рублей за штуку. У Вани есть 500 рублей. Из какого наибольшего числа хризантем он может купить букет Маше на день рождения?
- 7** Найдите корень уравнения  $\left(\frac{1}{4}\right)^{4x-10} = \frac{1}{16}$ .
- 8** Детская горка укреплена вертикальным столбом, расположенным посередине спуска. Найдите высоту  $l$  этого столба, если высота  $h$  горки равна 2 метрам. Ответ дайте в метрах.



- 9** Установите соответствие между величинами и их возможными значениями: к каждому элементу первого столбца подберите соответствующий элемент из второго столбца.
- | ВЕЛИЧИНЫ                                      | ВОЗМОЖНЫЕ ЗНАЧЕНИЯ |
|---|--------------------|
| А) площадь монитора компьютера                | 1) 75 500 кв. км   |
| Б) площадь города Санкт-Петербург             | 2) 960 кв. см      |
| В) площадь ногтя на пальце взрослого человека | 3) 100 кв. мм      |
| Г) площадь Краснодарского края                | 4) 1399 кв. км     |

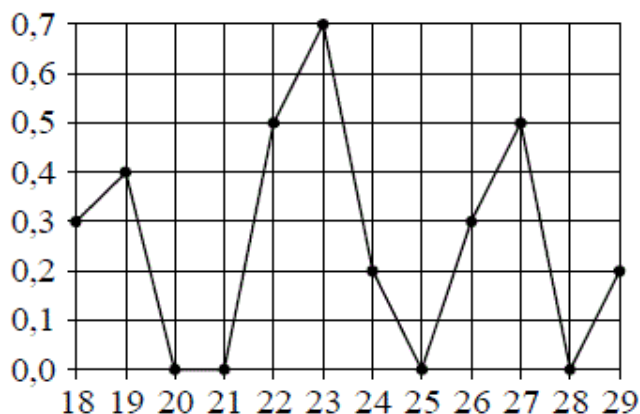
В таблице под каждой буквой, соответствующей величине, укажите номер её возможного значения.

Ответ:

А	Б	В	Г

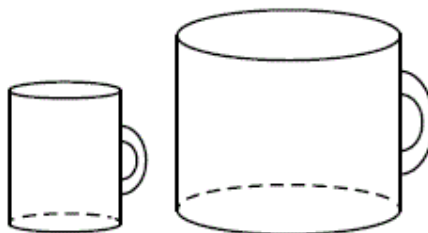
**10** В группе туристов 20 человек. Их забрасывают в труднодоступный район вертолётom в несколько приёмов по 5 человек за рейс. Порядок, в котором вертолёт перевозит туристов, случаен. Найдите вероятность того, что турист Ф. полетит вторым рейсом вертолётa.

**11** На рисунке жирными точками показано суточное количество осадков, выпадавших в Якутске с 18 по 29 октября 1986 года. По горизонтали указываются числа месяца, по вертикали — количество осадков, выпавших в соответствующий день, в миллиметрах. Для наглядности жирные точки на рисунке соединены линиями. Определите по рисунку, какое максимальное количество осадков в сутки выпадало за данный период. Ответ дайте в миллиметрах.

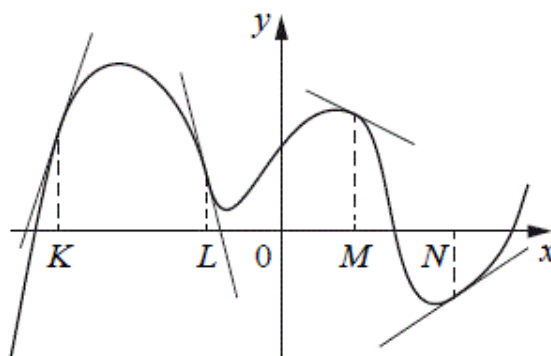


**12** Семья из трёх человек планирует поехать из Санкт-Петербурга в Вологду. Можно ехать поездом, а можно — на своей машине. Билет на поезд на одного человека стоит 810 рублей. Автомобиль расходует 10 литров бензина на 100 километров пути, расстояние по шоссе равно 700 км, а цена бензина равна 35 рублей за литр. Сколько рублей придётся заплатить за наиболее дешёвую поездку на трюх?

**13** Даны две кружки цилиндрической формы. Первая кружка в четыре раза ниже второй, а вторая в полтора раза шире первой. Во сколько раз объём первой кружки меньше объёма второй?



- 14** На рисунке изображён график функции, к которому проведены касательные в четырёх точках.



Ниже указаны значения производной в данных точках. Пользуясь графиком, поставьте в соответствие каждой точке значение производной в ней.

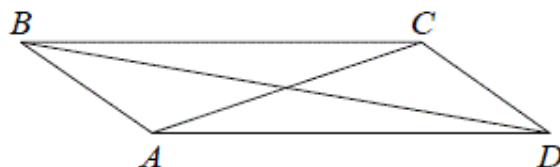
	ТОЧКИ	ЗНАЧЕНИЯ ПРОИЗВОДНОЙ
А)	$K$	1) $-4$
Б)	$L$	2) $3$
В)	$M$	3) $\frac{2}{3}$
Г)	$N$	4) $-0,5$

В таблице под каждой буквой укажите соответствующий номер.

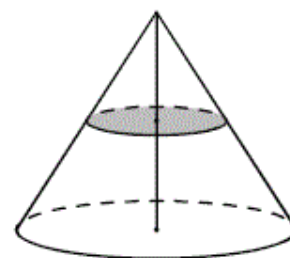
Ответ:

А	Б	В	Г

- 15** В параллелограмме  $ABCD$  диагональ  $AC$  в два раза больше стороны  $AB$  и  $\angle ACD = 104^\circ$ . Найдите угол между диагоналями параллелограмма. Ответ дайте в градусах.

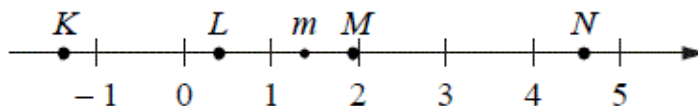


- 16** Объём конуса равен 32. Через середину высоты конуса проведена плоскость, параллельная основанию. Найдите объём конуса, отсекаемого от данного конуса проведённой плоскостью.



17

На прямой отмечено число  $m$  и точки  $K$ ,  $L$ ,  $M$  и  $N$ .



Установите соответствие между указанными точками и числами из правого столбца, которые им соответствуют.

ТОЧКИ

ЧИСЛА

- А)  $K$   
 Б)  $L$   
 В)  $M$   
 Г)  $N$

- 1)  $6 - m$   
 2)  $m^2$   
 3)  $m - 1$   
 4)  $-\frac{2}{m}$

Впишите в приведённую в ответе таблицу под каждой буквой соответствующую цифру.

Ответ:

А	Б	В	Г

18

Виктор старше Дениса, но младше Егора. Андрей не старше Виктора. Выберите утверждения, которые следуют из приведённых данных.

- 1) Егор самый старший из указанных четырёх человек.
- 2) Андрей и Виктор не могут быть одного возраста.
- 3) Андрей и Денис одного возраста.
- 4) Денис младше Егора.

В ответе запишите номера выбранных утверждений без пробелов, запятых и других дополнительных символов.

19

Приведите пример четырёхзначного натурального числа, кратного 45, сумма цифр которого на 1 меньше их произведения. В ответе укажите ровно одно такое число.

20

Улитка за день заползает вверх по дереву на 4 м, а за ночь сползает на 3 м. Высота дерева 10 м. За сколько дней улитка впервые доползёт до вершины дерева?